

RULLKEDJOR

och tillbehör



SBR - Solid Bussning och Rulle

Kedjor i A+ segmentet

Vi erbjuder nu SBR - Solid Bush Roller (solid bussning och rulle). Den patenterade kedjan består av helt solida komponenter till skillnad från traditionella kedjor med valsade eller pressade komponenter. SBR-kedjan har därför ööverträffad kvalitet och livslängd. Japanska Sugiyama Chain Co. Ltd., som tillverkat kedjor sedan 1946, är det enda företaget i världen som tillverkar Premium SBR.



Varför välja SBR?

Både bussning och rulle tas fram ur solida stycken stål utan upphettning. Komponenterna sväller inte och ytorna förblir oförändrade. Genom att kalla stålet lämnas den molekylära strukturen orubbad och det ursprungliga utmattningsmotståndet bibehålls.

Tack vare SBR-kedjans konstruktion minskar friktion och värmeutveckling. Detta medför jämnare slitage och minimal sträckning av kedjan. Kedjorna behåller smörjningen och kräver minimalt med underhåll. Vid framställning av komponenterna används endast material av högsta kvalitet. Ytan på kedjorna kulblästras för att "avstressa" materialet och ge ett högre motstånd mot utmattning. Självklart försträcks våra rullkedjor.



Våra tjänster

När ni köper kedjor och utrustning från FB Kedjor erbjuder vi oss alltid att montera och installera dem. Våra montörer genomgår en rigorös utbildning och har en specifik FB-certifiering. Det garanterar säkerhet, kvalitet, effektivitet och kundnöjdhet. Eftersom era maskiner och utrustning ska hålla länge utför vi även service och planerat underhåll. Detta minimerar också risken för plötsliga och kostsamma driftstopp.

Med våra besiktningar och inspektioner får du koll på kedjornas status och skicket på kringutrustningen. Det ger ett bra underlag för serviceplanering och en tryggare arbetsmiljö.

Konceptuering är den term vi använder när vi tar fram kundunika konstruktioner. Ofta tar vi fram dessa lösningar i samarbete med våra systerbolag inom Addtech koncernen. Som kund får du alltså tillgång till ett omfattande nätverk av olika kompetenser och spetskompetens.

För att förebygga både driftstopp och arbetsplatsolyckor utbildar vi drift- och underhållspersonal. När medarbetarna får bättre kunskap och förståelse för sitt ansvarsområde i produktionen ökar också engagemanget. Underhållet blir mer omfattande och leder till större effektivitet, bättre arbetsmiljö och förbättrad ekonomi.

Våra tjänster

- Installation
- Service
- Besiktningar
- Konceptuering
- Utbildningar

Lagerhållning

Många års erfarenhet av kedjeförsäljning har givit oss de rätta parametrarna för ett välfyllt och optimerat lager. Vi ser det som en självklarhet att skicka er lagerbeställning inom en dag från att den inkommer till oss.

ECOSAVING

Med över 100 år i branschen finns en enorm erfarenhet och kunskap i företaget. Vi drivs av att lösa våra kunders utmaningar och tillför alltid ett tekniskt och ekonomiskt mervärde.

Klimatutmaningen

Klimathotet blir bara mer och mer överhängande och dess konsekvenser allt mer påtagliga. Den globala uppvärmningen och klimatförändringarna får katastrofala följder som smältande glaciärer, höjda havsnivåer och intensiva extremväder vilka i sin tur ökar risken för bland annat översvämningar och skogsbränder. Utöver detta så hotas livsmedelsproduktionen, viktiga arter, livsmiljöer och hela ekosystem. Även våra sötvattens ekosystem är under ökat tryck, vilket lett till att bristen på vatten blivit större än någonsin och det vatten som finns blir allt smutsigare. Något som verkligen berör oss alla, människa som djur. Även företag är beroende av sötvatten för att överleva.

Det är hög tid att vi tar vårt ansvar och tänker i nya banor. En omställning som inte alls behöver vara kostsam, utan tvärtom, det finns nämligen en stor ekonomisk vinst att göra i en sådan omställning.

Källa: WWF

ECOSAVING – en del av lösningen

På FB Kedjor känner vi att det är oerhört viktigt att vi tar vårt ansvar i den klimatutmaning som vi alla står inför. Därför har vi tagit fram en lösning som både klimatet och plånboken tjänar på – så att du som företagare enkelt kan ta beslutet att göra en bra insats för klimatet.

Vår lösning har fått namnet ECOSAVING. Tjänsten syftar till dokumenterad ekologisk och ekonomisk besparing. Det handlar om CO2-besparingar, minskad vatten- och energiförbrukning samt en bättre totalekonomi. Med ECOSAVING kan vi hjälpa dig att bedriva hållbar utveckling i ditt företag.

FB SBR Industriutförande

- Solid bussning och rulle
- Lång livslängd



Vattentålig	X
Saltvattentålig	X
Korrosionsfri	X
Temperaturområde	-20 till 170
Maximal belastning	100%
Avmagnetiserad	X
Underhållsfri	X

Premium SBR Premiumutförande

- Solid bussning och rulle
- Lång livslängd
- Patenterad



Vattentålig	X
Saltvattentålig	X
Korrosionsfri	X
Temperaturområde	-20 till 170
Maximal belastning	100%
Avmagnetiserad	X
Underhållsfri	X

AP Aqua proof (korrosionsskyddad)

- Motstår både salt och sötvatten
- Behandlad innan ihopsättning



Vattentålig	A
Saltvattentålig	A
Korrosionsfri	A
Temperaturområde	-20 till 400
Maximal belastning	100%
Avmagnetiserad	X
Underhållsfri	X

DC Dubbel kapacitet

- Solid bussning och rulle
- Hög stöthållfasthet
- Dragkraft som en duplexkedja
- Patenterad



Vattentålig	X
Saltvattentålig	X
Korrosionsfri	X
Temperaturområde	-20 till 70
Maximal belastning	170%
Avmagnetiserad	X
Underhållsfri	X

Teckenförklaring: A+ = Utmärkt | A = Bra | B = Måttlig | X = Ej att rekommendera | Temperaturangivelser = °C

SSS Rostfri

- SUS 304. Överlägset motståndskraftig
- Passar utmärkt till krävande industrier som livsmedel, kemi etc.
- Patenterad



Vattentålig	A+
Saltvattentålig	A+
Korrosionsfri	A+
Temperaturområde	-40 till 400
Maximal belastning	30%
Avmagnetiserad	A+
Underhållsfri	X

SLR AP Självsmörjande, aqua proof

- Oljeimpregnerad, härdad stålbusning
- Motstår både salt- och sötvatten



Vattentålig	A
Saltvattentålig	A
Korrosionsfri	A
Temperaturområde	-10 till 70
Maximal belastning	80%
Avmagnetiserad	X
Underhållsfri	A

X-Ring Underhållsfri

- Solid bussning och rulle
- Fyllt med specialfett och tätad med x-ring
- Helt underhållsfri
- Extremt lång livslängd



Vattentålig	B
Saltvattentålig	B
Korrosionsfri	X
Temperaturområde	-10 till 120
Maximal belastning	100%
Avmagnetiserad	X
Underhållsfri	A+

Teckenförklaring: A+ = Utmärkt | A = Bra | B = Måttlig | X = Ej att rekommendera | Temperaturangivelser = °C

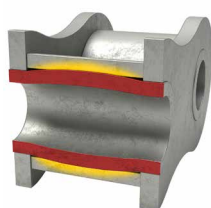
Tekniken bakom SBR

De avancerade och skarvlösa SBR bussningarna tas fram ur ett stycke. Resultatet blir en avsevärt bättre hållbarhet jämfört med de traditionella kedjorna med vikta bussningar. Se skillnaden mellan en traditionell kedja och den patenterade SBR-kedjan.

Traditionell kedja

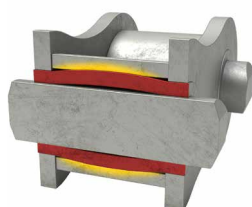


Vikt bussning / rulle



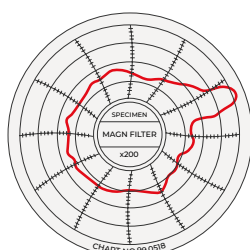
Före ihopsättning

En traditionell bussning blir "tunn-formad" pga att den pressats ihop. Detta medför ett ojämt slitage.



Efter ihopsättning

Traditionella kedjor slits fortare eftersom kraften koncentreras till en mindre yta.

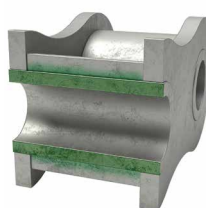


Taestiun turiae

Silver SBR kedja

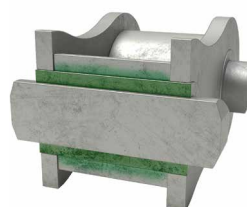


Solid bussning / rulle



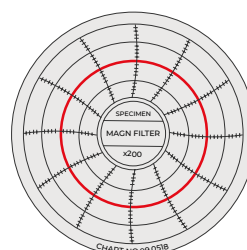
Före ihopsättning

Den solida bussningen garanterar en helt rak yta. Detta gör att kraften fördelas jämnt över hela bussningen.



Efter ihopsättning

SBR kedjan däremot har optimal bäryta tack vare perfekt cylinderformade komponenter.

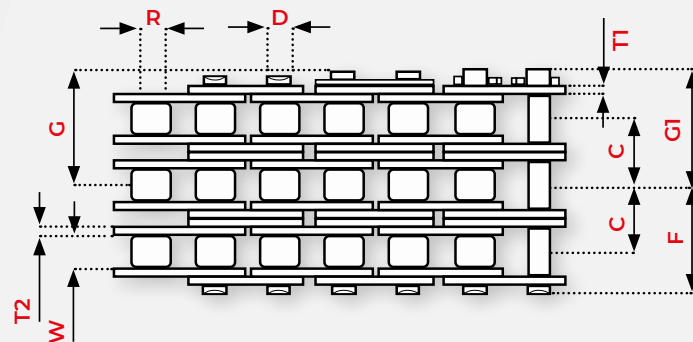
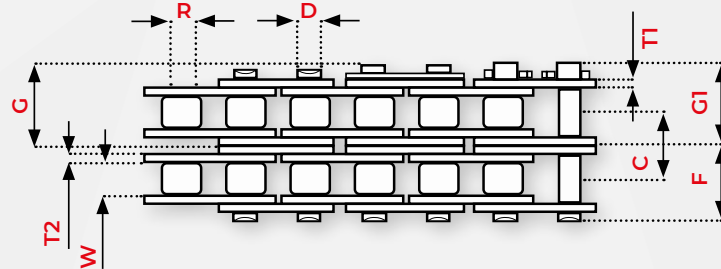
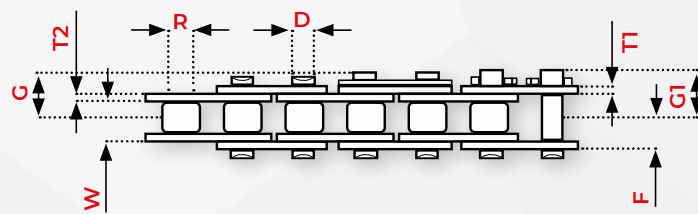
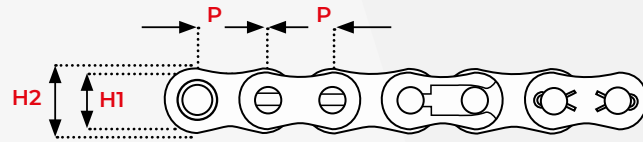


Taestiun turiae

Tester visar entydigt att SBR-kedjans konstruktion minskar slitaget markant. Tack vare betydligt jämnare kvalitet rakt igenom minskar värmeutvecklingen med längre livslängd som följd. Ett överlägset resultat!

FB Rullkedjor

Europeisk standard



FB Rullkedjor

Europeisk standard

DIN	PxW	P (mm)	W (mm)	R (mm)	Brickor				Delning				C (mm)	Brottkraft		kg/m
					H1 (mm)	H2 (mm)	T1 (mm)	T2 (mm)	D (mm)	F (mm)	G (mm)	G1 (mm)		DIN (kN)	FB (kN)	
06B-1	3/8x7/32"	9,525	5,72	6,35	8,1	8,1	1	1,25	3,28	6,1	7,4	-	-	9	10,301	0,39
06B-2	3/8x7/32"	9,525	5,72	6,35	8,1	8,1	1	1,25	3,28	11,2	12,3	-	10,24	16,9	18,639	0,74
06B-3	3/8x7/32"	9,525	5,72	6,35	8,1	8,1	1	1,25	3,28	16,3	17,4	17,8	10,24	24,9	26,487	1,09
08B-1	1/2x5/16"	12,7	7,75	8,51	10,2	11,8	1,5	1,5	4,44	8,2	9,5	-	-	18	18,933	0,65
08B-2	1/2x5/16"	12,7	7,75	8,51	10,2	11,8	1,5	1,5	4,44	15,3	16,7	-	13,92	32	35,316	1,3
08B-3	1/2x5/16"	12,7	7,75	8,51	10,2	11,8	1,5	1,5	4,44	22,2	23,5	23,8	13,92	47,5	52,974	1,92
10B-1	5/8x3/8"	15,875	9,65	10,16	13	14,6	1,65	1,65	5,06	9,6	11,1	-	-	22,4	26,487	0,92
10B-2	5/8x3/8"	15,875	9,65	10,16	13	14,6	1,65	1,65	5,06	17,9	19,4	-	16,59	44,5	51,012	1,68
10B-3	5/8x3/8"	15,875	9,65	10,16	13	14,6	1,65	1,65	5,06	26,2	27,5	28,2	16,59	66,7	77,009	2,62
12B-1	3/4x7/16"	19,05	11,68	12,07	16	16	1,8	1,8	5,72	11,1	12,6	-	-	29	33,354	1,24
12B-2	3/4x7/16"	19,05	11,68	12,07	16	16	1,8	1,8	5,72	20,8	22,4	-	19,46	57,8	66,708	2,28
12B-3	3/4x7/16"	19,05	11,68	12,07	16	16	1,8	1,8	5,72	30,6	31,9	32,5	19,46	86,7	100,062	3,55
16B-1	1"x17,02mm	25,4	17,02	15,88	20,8	20,8	3,2	4	8,27	17,7	19,25	20,2	-	60	78,48	2,65
16B-2	1"x17,02mm	25,4	17,02	15,88	20,8	20,8	3,2	4	8,27	33,64	35,16	36,16	31,88	106	156,96	5,25
16B-3	1"x17,02mm	25,4	17,02	15,88	20,8	20,8	3,2	4	8,27	49,58	51,12	52,12	31,88	160	235,44	7,86
20B-1	1 1/4x3/4"	31,75	19,56	19,05	26	26	3,5	4,4	10,18	20,5	-	23,5	-	95	117,72	3,85
20B-2	1 1/4x3/4"	31,75	19,56	19,05	26	26	3,5	4,4	10,18	38,73	-	41,72	36,45	170	235,44	7,65
20B-3	1 1/4x3/4"	31,75	19,56	19,05	26	26	3,5	4,4	10,18	56,95	-	59,95	36,45	250	353,16	11,45
24B-1	1 1/2x1"	38,1	25,4	25,4	33	33	5,2	6	14,62	26,65	-	32,35	-	160	176,58	7,6
24B-2	1 1/2x1"	38,1	25,4	25,4	33	33	5,2	6	14,62	50,83	-	56,53	48,36	280	343,35	14,8
24B-3	1 1/2x1"	38,1	25,4	25,4	33	33	5,2	6	14,62	75	-	80,72	48,36	425	515,025	21,9
28B-1	1 3/4x1 1/4"	44,45	31	27,94	37	37	6,4	7,4	15,9	32,48	-	37,97	-	200	206,01	9,05
28B-2	1 3/4x1 1/4"	44,45	31	27,94	37	37	6,4	7,4	15,9	62,26	-	67,75	59,56	360	402,21	17,12
28B-3	1 3/4x1 1/4"	44,45	31	27,94	37	37	6,4	7,4	15,9	92,04	-	97,53	59,56	530	588,6	25,61
32B-1	2x 1 1/4"	50,8	31	29,21	42	42	6,4	7,1	17,81	32,68	-	38,17	-	250	259,965	10,63
32B-2	2x 1 1/4"	50,8	31	29,21	42	42	6,4	7,1	17,81	61,95	-	67,45	58,55	450	495,405	20,85
32B-3	2x 1 1/4"	50,8	31	29,21	42	42	6,4	7,1	17,81	91,23	-	96,72	58,55	670	745,56	31,57
40B-1	2 1/2x1 1/2"	63,5	38,1	39,37	52,9	52,9	8	8	22,89	40,2	-	47,3	-	355	388,476	16,25
40B-2	2 1/2x1 1/2"	63,5	38,1	39,37	52,9	52,9	8	8	22,89	76,35	-	83,45	72,29	630	745,56	31,86
40B-3	2 1/2x1 1/2"	63,5	38,1	39,37	52,9	52,9	8	8	22,89	112,5	-	119,6	72,29	950	1,098,720	48,14
48B-1	3x1 3/4"	76,2	45,72	48,26	63,5	63,5	9,9	11,8	29,24	49,4	-	56,5	-	560	610,182	25,05
48B-2	3x1 3/4"	76,2	45,72	48,26	63,5	63,5	9,9	11,8	29,24	95	-	102,1	91,21	1,000,000	1,157,580	49,83
48B-3	3x1 3/4"	76,2	45,72	48,26	63,5	63,5	9,9	11,8	29,24	140,6	-	147,7	91,21	1,500,000	1,736,370	75,07
56B-1	3 1/2"x53,34mm	88,9	53,34	53,98	77,85	77,85	13	15	34,32	117	-	137	-	850	850	35,78
56B-2	3 1/2"x53,34mm	88,9	53,34	53,98	77,85	77,85	13	15	34,32	223	-	243,6	106,6	1,600,000	1,600,000	70
56B-3	3 1/2"x53,34mm	88,9	53,34	53,98	77,85	77,85	13	15	34,32	330,5	-	350,2	106,6	2,240,000	2,240,000	105

FB Rullkedjor

ANSI standard

ANSI	PxW	P (mm)	W (mm)	R (mm)	Brickor				Delning				C (mm)	Brottkraft		kg/m
					H1 (mm)	H2 (mm)	T1 (mm)	T2 (mm)	D (mm)	F (mm)	G (mm)	G1 (mm)		DIN (kN)	FB (kN)	
40-1	1/2x5/16"	12,7	7,95	7,92	10,2	11,8	1,5	1,5	3,96	8,2	9,35	10	-	14,1	18,149	0,63
40-2	1/2x5/16"	12,7	7,95	7,92	10,2	11,8	1,5	1,5	3,96	15,3	17	17,6	14,4	28,2	36,297	1,19
40-3	1/2x5/16"	12,7	7,95	7,92	10,2	11,8	1,5	1,5	3,96	22,65	23,8	24,55	14,4	42,3	54,446	1,77
50-1	5/8x3/8"	15,875	9,53	10,16	13	14,8	2	2	5,06	10,1	11,65	12,6	-	22,2	30,411	1,01
50-2	5/8x3/8"	15,875	9,53	10,16	13	14,8	2	2	5,06	19,2	20,7	21,1	18,1	44,4	60,822	2,04
50-3	5/8x3/8"	15,875	9,53	10,16	13	14,8	2	2	5,06	28,3	29,65	30,2	18,1	66,6	91,233	3,05
60-1	3/4x1/2"	19,05	12,7	11,91	15,5	17,5	2,4	2,4	5,95	12,5	14,15	15,4	-	31,8	43,164	1,44
60-2	3/4x1/2"	19,05	12,7	11,91	15,5	17,5	2,4	2,4	5,95	24	25,5	26,9	22,8	63,6	86,328	3,03
60-3	3/4x1/2"	19,05	12,7	11,91	15,5	17,5	2,4	2,4	5,95	35,35	36,95	37,65	22,8	95,4	129,492	4,5
80-1	1x5/8"	25,4	15,88	15,88	20,4	23,9	3,1	3,1	7,94	16,1	17,75	18,8	-	56,7	76,518	2,4
80-2	1x5/8"	25,4	15,88	15,88	20,4	23,9	3,1	3,1	7,94	30,6	32,2	33,6	29,3	113,4	153,036	5,26
80-3	1x5/8"	25,4	15,88	15,88	20,4	23,9	3,1	3,1	7,94	45,3	47	48	29,3	170,1	229,554	7,8
100-1	1 1/4x3/4"	31,75	19,05	19,05	24,8	30,1	3,9	3,9	9,52	20,1	-	23,1	-	88,5	115,758	3,74
100-2	1 1/4x3/4"	31,75	19,05	19,05	24,8	30,1	3,9	3,9	9,52	38	-	41	35,8	177	231,516	7,51
100-3	1 1/4x3/4"	31,75	19,05	19,05	24,8	30,1	3,9	3,9	9,52	55,9	-	58,9	35,8	265,5	347,274	11,2
120-1	1 1/2x1"	38,1	25,4	22,23	30	35	4,7	4,7	11,1	25,2	-	28,6	-	127	152,055	6,18
120-2	1 1/2x1"	38,1	25,4	22,23	30	35	4,7	4,7	11,1	47,9	-	51,3	45,4	254	304,11	12,25
120-3	1 1/2x1"	38,1	25,4	22,23	30	35	4,7	4,7	11,1	70,6	-	74	45,4	381	456,165	18,3
140-1	1 3/4x1"	44,45	25,4	25,4	36,2	42	5,6	5,6	12,7	27,3	-	31,5	-	172,4	210,915	7,49
140-2	1 3/4x1"	44,45	25,4	25,4	36,2	42	5,6	5,6	12,7	51,75	-	55,75	48,9	344,8	421,83	14,83
140-3	1 3/4x1"	44,45	25,4	25,4	36,2	42	5,6	5,6	12,7	76,2	-	80,4	48,9	571,2	632,745	22,2
160-1	2x 1 1/4"	50,8	31,75	28,58	41,4	48	6,4	6,4	14,28	32,55	-	37,25	-	226,8	269,775	10,1
160-2	2x 1 1/4"	50,8	31,75	28,58	41,4	48	6,4	6,4	14,28	61,8	-	66,5	58,5	453,6	539,55	20,04
160-3	2x 1 1/4"	50,8	31,75	28,58	41,4	48	6,4	6,4	14,28	91,05	-	95,75	58,5	680,4	809,325	30,02
200-1	2 1/2x1 1/2"	63,5	38,1	39,68	51,8	60,1	8	8	19,84	39,75	-	47,1	-	353,8	451,26	16,5
200-2	2 1/2x1 1/2"	63,5	38,1	39,68	51,8	60,1	8	8	19,84	75,55	-	82,85	71,6	707,6	902,52	32,7
200-3	2 1/2x1 1/2"	63,5	38,1	39,68	51,8	60,1	8	8	19,84	111,35	-	118,65	71,6	1,061,400	1,353,780	49,05
240-1	3x1 7/8"	76,2	47,63	47,6	62,4	72,2	9,5	9,5	23,8	47,7	-	54,8	-	510,3	671,985	24,2
240-2	3x1 7/8"	76,2	47,63	47,6	62,4	72,2	9,5	9,5	23,8	91,6	-	98,7	87,8	1,020,600	1,343,970	47,8
240-3	3x1 7/8"	76,2	47,63	47,6	62,4	72,2	9,5	9,5	23,8	135,5	-	142,6	87,8	1,530,900	2,015,955	71,1

FB Kedjor i världen

FB Kedjor AB, Sverige

FB Chain Ltd, Storbritannien

FB Ketjutekniikka OY, Finland

FB Ketten GmbH, Österrike

FB Ketten GmbH, Tyskland

FB Kjeder AS, Norge

FB Chaines Sarl, Frankrike

FB Ketten, Schweiz



Telefon: +46 (0)16 15 33 00
Besöksadress: Sättargatan 4
Postadress: Box 304, 631 04 Eskilstuna, Sverige
FB Kedjor AB – a member of the Addtech group
www.fbkedjor.se