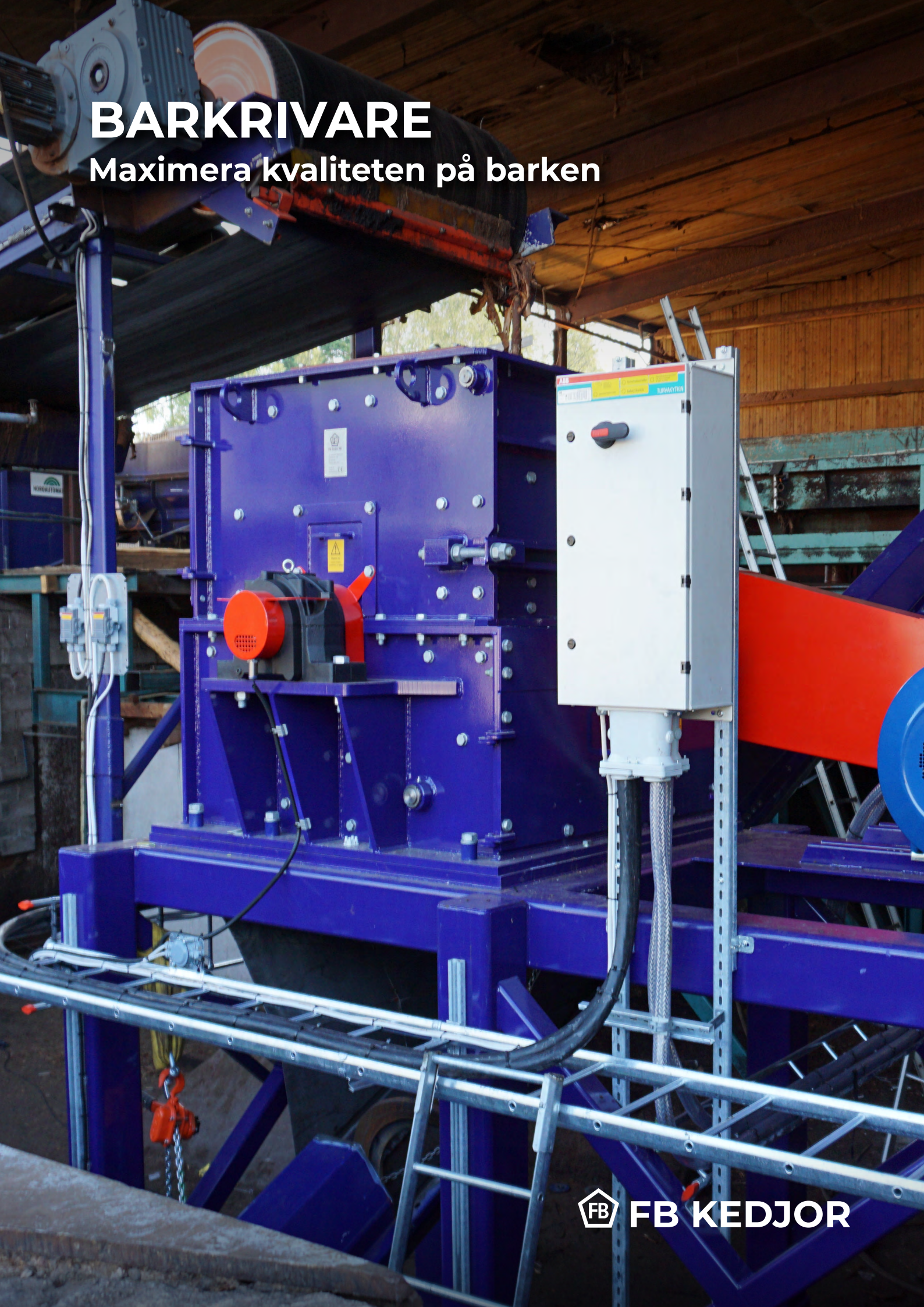


BARKRIVARE

Maximera kvaliteten på barken



Få bättre bränsle

Investera i en barkrivare som är rejält dimensionerad och lätt att serva. FB Kedjor har fyra olika modeller som förbättrar kvaliteten på barken. Du får rätt

materialfraktion vilket i sin tur gör det enklare att elda barken och reglera temperaturen i pannan. Med jämn matning av lagom stort bränsle kommer dessutom pannan och annan kringutrustning att hålla längre vilket ger enorma vinster på sikt.

Samtidigt blir det enklare att styra utsläppsnivåerna med en jämn och fin förbränning.

Fördelarna med en barkrivare från FB Kedjor:

- Finns att tillgå både som topp- och sidomatad.
- Kraftig konstruktion med enkelt utbytbara slitdelar.

- Rivaren är anpassad med dörrar och luckor för enkel åtkomst av slitdelar för ett effektivt och säkert underhåll.
- Rivarhus i kraftig 20mm stålplåt.
- Rivarhus försett med kraftiga utbytbara slitplåtar invändigt för lång livslängd.
- Kraftig rotor av hammarkvarnstyp lagrad i sfäriska rullager.
- Rotorns slagor är som standard försedda med vändbara skär för en kelt och kostnadseffektivt underhåll.
- Slagor i kundanpassat utförande finns att tillgå.
- Rivarens roter anpassas enkelt till önskad materialfraktion.

Kontakta oss på FB Kedjor för att få veta mer om anpassningar

E-post: order@fbkedjor.se
Tel: 016 15 33 00

Vill du hellre besöka oss? Välkommen till:
Sättargatan 4, 632 29 Eskilstuna

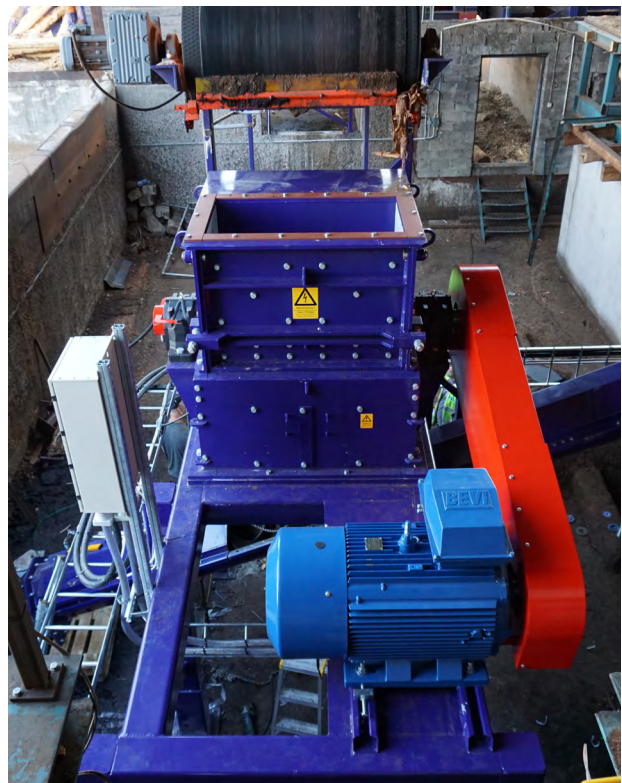


Hilmer Anderssons såg Lässerud

Under sommarens underhållsstopp på HilmerAnderssons såg i värmländska Lässerud levererades och installerades en WRS 10-11. Sågen är ett familjeföretag som nu drivs av den fjärde generationen. Där ingår bland annat Nils Andersson och han är mycket nöjd med den nya barkrivaren. Han berättar att:

“Allting har fungerat klockrent, från projektering till affär och driftsättning. Tidsplanen höll och det är en väldigt robust maskin som kommer hålla länge. Den är enkel att serva och framför allt så märker vi att den går väldigt tyst. Det är en fördel både när det gäller arbetsmiljö och bullerkrav från omgivningen. Kvaliteten på materialet som kommer ur rivaren är till full belåtenhet”

Nils Andersson valde en WRS 10-11 som är toppmatad med utlopp nedåt under maskinen. Den levererades till Lässerud med stativ. Kapaciteten på rivaren ligger på max 70m³ och drivs av en 160kW BEVI-motor med rem.



Produktspecifikation

Produkt	Rivare WRS 8-11 V	Rivare WRS 10-11 V	Rivare WRS 10-15V	Rivare WRS 14-15 V
Dimensioner	B: 2400 mm L: 1500 mm H: 1450 mm	B: 2500 mm L: 1700 mm H: 1650 mm	B: 2900 mm L: 1700 mm H: 1650 mm	B: 2900 mm L: 2200 mm H: 2100 mm
Rotordiameter	800 mm	1000 mm	1000 mm	1400 mm
Invärdig bredd	1100 mm	1140 mm	1500 mm	1500 mm
Inloppsöppning	450x1100 mm	610x1140 mm	610x1500 mm	810x1400 mm
Rotorvarvtal	ca 1300 rpm	ca 1050 rpm	ca 1050 rpm	ca 700 rpm
Rotorvikt	ca 1300 kg	ca 2450 kg	ca 3100 kg	ca 6500 kg
Rivarvikt	ca 4100 kg	ca 6500 kg	ca 8000 kg	ca 14 000 kg
Inmatat material	Bark och bräckage från barktrumma	Bark och bräckage från barktrumma	Bark och bräckage från barktrumma	Bark och bräckage från barktrumma
Kapacitet	Max 55 m ³ s beroende på fraktion och fukthalt	Max 80 m ³ s beroende på fraktion och fukthalt	Max 100 m ³ s beroende på fraktion och fukthalt	Max 140 m ³ s beroende på fraktion och fukthalt
Drift	Remdrift avsedd för motor 110-160 KW 1500 rpm	Remdrift avsedd för motor 160-200 KW 1500 rpm	Remdrift avsedd för motor 200-315 KW 1500 rpm	Remdrift avsedd för motor 250-400 KW 1500 rpm
Ljudnivå	<90 dB (A) beroende på material och kringutrustning	<90 dB (A) beroende på material och kringutrustning	<90 dB (A) beroende på material och kringutrustning	<90 dB (A) beroende på material och kringutrustning

FB Kedjor i världen

FB Kedjor AB, Sverige

FB Chain Ltd, Storbritannien

FB Ketjutekniikka OY, Finland

FB Ketten GmbH, Österrike

FB Ketten GmbH, Tyskland

FB Kjeder AS, Norge

FB Chaines Sarl, Frankrike

FB Ketten, Schweiz



Telefon: +46 (0)16 15 33 00
Besöksadress: Sättargatan 4
Postadress: Box 304, 631 04 Eskilstuna, Sverige
FB Kedjor AB – a member of the Addtech group
www.fbkedjor.se