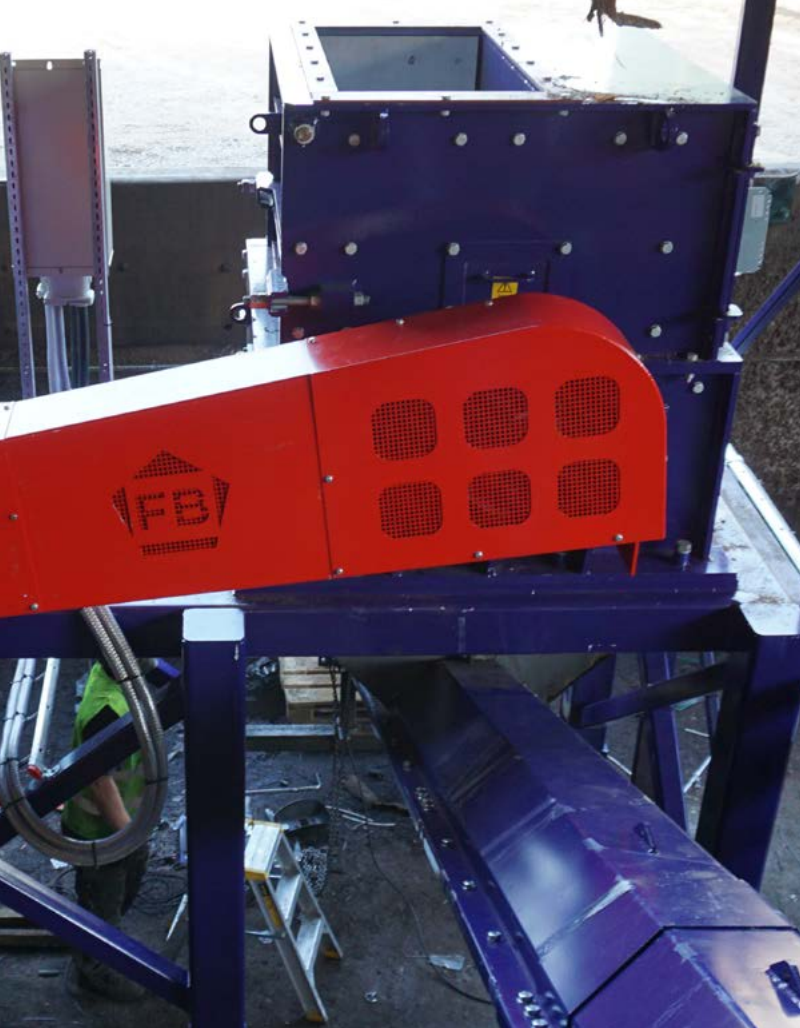




# Barkrivare

Maximera kvaliteten på barken



## Få bättre bränsle

Investera i en barkrivare som är rejält dimensionerad och lätt att serva. FB Kedjor har fyra olika modeller som förbättrar kvaliteten på barken. Du får rätt materialfraktion vilket i sin tur gör det enklare att elda barken och reglera temperaturen i pannan. Med jämn matning av lagom stort bränsle kommer dessutom pannan och annan kringutrustning att hålla längre vilket ger enorma vinster på sikt. Samtidigt blir det enklare att styra utsläppsnivåerna med en jämn och fin förbränning.

Kontakta oss på FB Kedjor för att få veta mer om anpassningar.

E-post: [order@fbkedjor.se](mailto:order@fbkedjor.se)  
Tel: 016 15 33 00

Vill du hellre besöka oss? Välkommen till:  
Sättargatan 4, 632 29 Eskilstuna

## Fördelarna med en barkrivare från FB Kedjor:

- Finns att tillgå både som topp- och sidomatad.
- Kraftig konstruktion med enkelt utbytbara slitdelar.
- Rivaren är anpassad med dörrar och luckor för enkel åtkomst av slitdelar för ett effektivt och säkert underhåll.
- Rivarhus i kraftig 20mm stålplåt.
- Rivarhus försett med kraftiga utbytbara slitplåtar invändigt för lång livslängd.
- Kraftig rotor av hammarkvarnstyp lagrad i sfäriska rullager.
- Rotorns slagor är som standard försedda med vändbara skär för enkelt och kostnadseffektivt underhåll.
- Slagor i kundanpassat utförande finns att tillgå.
- Rivarens rooster anpassas enkelt till önskad materialfraktion.





## Hilmer Anderssons såg Lässerud

Under sommarens underhållsstopp på Hilmer Anderssons såg i värmländska Lässerud levererades och installerades en WRS 10-11. Sågen är ett familjeföretag som nu drivs av den fjärde generationen. Där ingår bland annat Nils Andersson och han är mycket nöjd med den nya barkrivaren. Han berättar att:

“Allting har fungerat klockrent, från projektering till affär och driftsättning. Tidsplanen höll och det är en väldigt robust maskin som kommer hålla länge. Den är enkel att serva och framför allt så märker vi att den går väldigt tyst. Det är en fördel både när det gäller arbetsmiljö och bullerkrav från omgivningen. Kvaliteten på materialet som kommer ur rivaren är till full belåtenhet”

Nils Andersson valde en WRS 10-11 som är toppmatad med utlopp nedåt under maskinen. Den levererades till Lässerud med stativ. Kapaciteten på rivaren ligger på max 70m<sup>3</sup> och drivs av en 160kW BEVI-motor med rem.

## Produktspecifikation

| PRODUKT:                 | RIVARE WRS 8-11 V.   | RIVARE WRS 10-11 V.  | RIVARE WRS 10-15V.  | RIVARE WRS 14-15 V.   |
|--------------------------|--|--|---|---|
| <b>DIMENSIONER:</b>      | B: 2400 mm L: 1500 mm<br>H: 1450 mm                        | B: 2500 mm L: 1700 mm<br>H: 1650 mm                        | B: 2900 mm L: 1700 mm<br>H: 1650 mm                         | B: 2900 mm L: 2200 mm<br>H: 2100 mm                         |
| <b>ROTORDIAMETER:</b>    | 800 mm   | 1000 mm  | 1000 mm   | 1400 mm   |
| <b>INVÄNDIG BREDD:</b>   | 1100 mm  | 1140 mm  | 1500 mm   | 1500 mm   |
| <b>INLOPPSÖPPNING:</b>   | 450x1100 mm  | 610x1140 mm  | 610x1500 mm   | 810x1400 mm   |
| <b>ROTORVARVTAL:</b>     | ca 1300 rpm.   | ca 1050 rpm.   | ca 1050 rpm.  | ca 700 rpm.   |
| <b>ROTORVIKT:</b>        | ca 1300 kg.  | ca 2450 kg.  | ca 3100 kg.   | ca 6500 kg.   |
| <b>RIVARVIKT:</b>        | ca 4100 kg   | ca 6500 kg   | ca 8000 kg  | ca 14 000 kg  |
| <b>INMATAT MATERIAL:</b> | Bark och bräckage från barktrumma.                         | Bark och bräckage från barktrumma.                         | Bark och bräckage från barktrumma.                          | Bark och bräckage från barktrumma.                          |
| <b>KAPACITET:</b>        | Max 55 m <sup>3</sup> s beroende på fraktion och fukthalt. | Max 80 m <sup>3</sup> s beroende på fraktion och fukthalt. | Max 100 m <sup>3</sup> s beroende på fraktion och fukthalt. | Max 140 m <sup>3</sup> s beroende på fraktion och fukthalt. |
| <b>DRIFT:</b>            | Remdrift avsedd för motor 110-160 KW 1500 rpm.             | Remdrift avsedd för motor 160-200 KW 1500 rpm.             | Remdrift avsedd för motor 200-315 KW 1500 rpm.              | Remdrift avsedd för motor 250-400 KW 1500 rpm.              |
| <b>LJUDNIVÅ:</b>         | <90 dB (A) beroende på material och kringutrustning.       | <90 dB (A) beroende på material och kringutrustning.       | <90 dB (A) beroende på material och kringutrustning.        | <90 dB (A) beroende på material och kringutrustning.        |



**FB KEDJOR**

Sättargatan 4  
632 29 Eskilstuna  
016-15 33 00

[order@fbkedjor.se](mailto:order@fbkedjor.se)  
[www.fbkedjor.se](http://www.fbkedjor.se)

